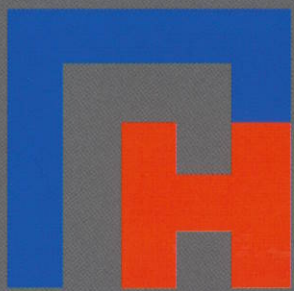


www.hescon.sk



HESCON s.r.o.
Projekčno-statická kancelária





HESCON s.r.o.

PROJEKČNO-STATICKÁ KANCELÁRIA

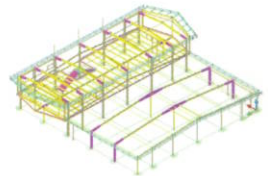
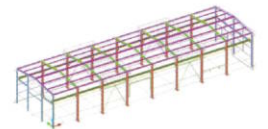
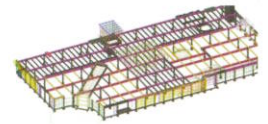
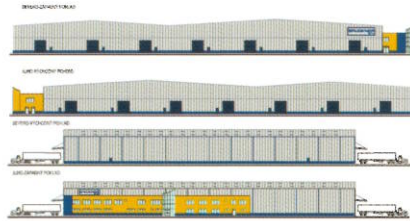
■ KOMPLEXNÉ PROJEKČNÉ SLUŽBY POZEMNÝCH STAVIEB

štúdia

projekt pre územné rozhodnutie

projekt pre stavebné povolenie

projekt pre realizáciu stavby



■ STATIKA NOSNÝCH KONŠTRUKCIÍ

ocelové konštrukcie

betónové konštrukcie

drevené konštrukcie

murované konštrukcie

dielenská dokumentácia (výrobná dokumentácia) ocelových konštrukcií

výrobná dokumentácia prefabrikovaných železobetónových konštrukcií

špeciálne geometrické posudky

■ SLUŽBY PRE NAŠE HALOVÉ OBJEKTY HESCON

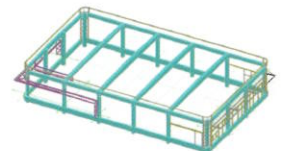
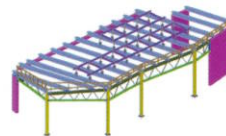
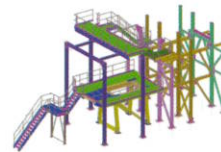
spracovanie technických návrhov

vypracovanie cenových kalkulácií

Všetko máte pod jednou strechou,

návrh, projekt, inžiniering, výroba, dodávka a montáž.

Zverte sa nám.



■ SLUŽBY PRE STAVEBNÍKOV

autorský dozor projektanta

technický dozor investora

stavebný dozor





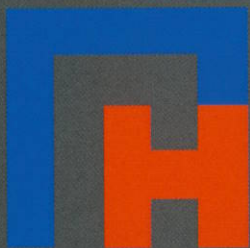
HALOVÉ OBJEKTY HESCON - Hala zvarovne, CWT Metal s.r.o., Brzotín; Výrobné haly v priemyselnom parku Jaklovce, Obec Jaklovce, Jaklovce; Prístavba haly KPN, KPN s.r.o, Spišská Nová Ves



OBČIANSKE STAVBY - Supermarket, COOP Jednota, Kalná nad Hronom; Obchodno-nákupno-spoločenské centrum CENTRO NITRA II, ZEON s.r.o., Nitra; Slovensko-české kultúrne centrum, Obec Soblahov, Soblahov; Hypermarket Tesco Martin - II. fáza, TESCO STORES a.s., Martin; Centrum obchodu a služieb Poprad, BZ, spol s r.o., Poprad; Supermarket Tesco Hriňová, TESCO STORES a.s., Hriňová; Supermarket Billa Modra, BILLA REALITY SLOVENSKO, Modra



PRIEMYSELNÉ STAVBY - Montážna hala Logis – Brückner, Logis, Topolčany; Montážna hala v areáli Moderna Senec, 1. LINA a.s. BRATISLAVA, Senec; ZVÝŠENIE KOMPRESNÉHO POMERU NA KS 01, SPP a.s., Bratislava, Veľké Kapušany; Výrobný závod INSTITUTE EUROPHARM, INSTITUTE EUROPHARM, s.r.o., Kežmarok; Tehelňa Močarmany, LEIER Baustoffe SK s.r.o., Petrovany; Hala povrchových úprav a expedície, PL Profy s.r.o., Orlov; Výrobný areál L.M.J SALAMANDER s.r.o., Nitra; TM logistické centrum, PRO NORTH a.s., TRINEC; Skladovacia a baliaca hala TOL, RoTTeL, s.r.o., Poprad; Výrobná hala so zázemiami, HAFLIGER s.r.o., Šamorín



HESCON s.r.o.

Projektčno-statická kancelária

Statická kancelária HESCON s.r.o. bola založená v roku 2008 autorizovaným stavebným inžinierom Ing. Erikom Hrnčiarom po dlhoročnej praxi v oblasti riadenia projektov, projektovania a navrhovania nosných konštrukcií stavieb.

HESCON s.r.o. poskytuje svojim zákazníkom služby v stavebníctve. Rieši komplexné projektčné práce od štúdie až po realizačný projekt. Nosné konštrukcie stavieb vie dopracovať až do výrobnjej dokumentácie.

Naša firma taktiež ponúka HALOVÉ OBJEKTY (montované haly) slúžiace ako variabilné objekty pre podnikanie, ktoré je možné rozširovať a meniť podľa momentálnych potrieb spoločnosti. Využite ponuku našich produktov a nechajte si u nás spracovať cenovú ponuku pomocou dopytového formuláru.

Hlavnou oblasťou firmy je špecializácia sa na statiku stavieb. Pri projektovaní naši inžinieri využívajú najmodernejší software pre projektovanie v 3D. (Allplan BIM 2008, Advance Steel 8, Scia Engineer 2008, ...)

Statika stavieb v rozsahu:

- Vyhotovenie projektovej dokumentácie nosných konštrukcií stavieb
- Overenie projektov z hľadiska mechanickej odolnosti a stability stavieb
- Vykonávanie prieskumov a posudkov
- Stavebné merania a stavebná diagnostika
- Technické poradenstvo týkajúce sa statiky a dynamiky nosných konštrukcií stavieb
- Výrobná dokumentácia ocelových konštrukcií
- Výrobná dokumentácia prefabrikovaných konštrukcií
- Špeciálne geotechnické posudky

Spolupracujeme s viacerými autorizovanými architektmi a stavebnými inžiniermi, ako aj stavebnými spoločnosťami a výrobcami ocelových a prefabrikovaných konštrukcií.

Radi Vás privítame v sídle firmy HESCON s.r.o.



HESCON s.r.o.
Nám. sv. Anny
7269 / 20C
911 01 Trenčín
Slovak Republic

tel.: +421 32 65 137 00
fax.: +421 32 65 137 01
mobil: +421 911 50 94 11
e-mail: hescon@hescon.sk
web: www.hescon.sk